

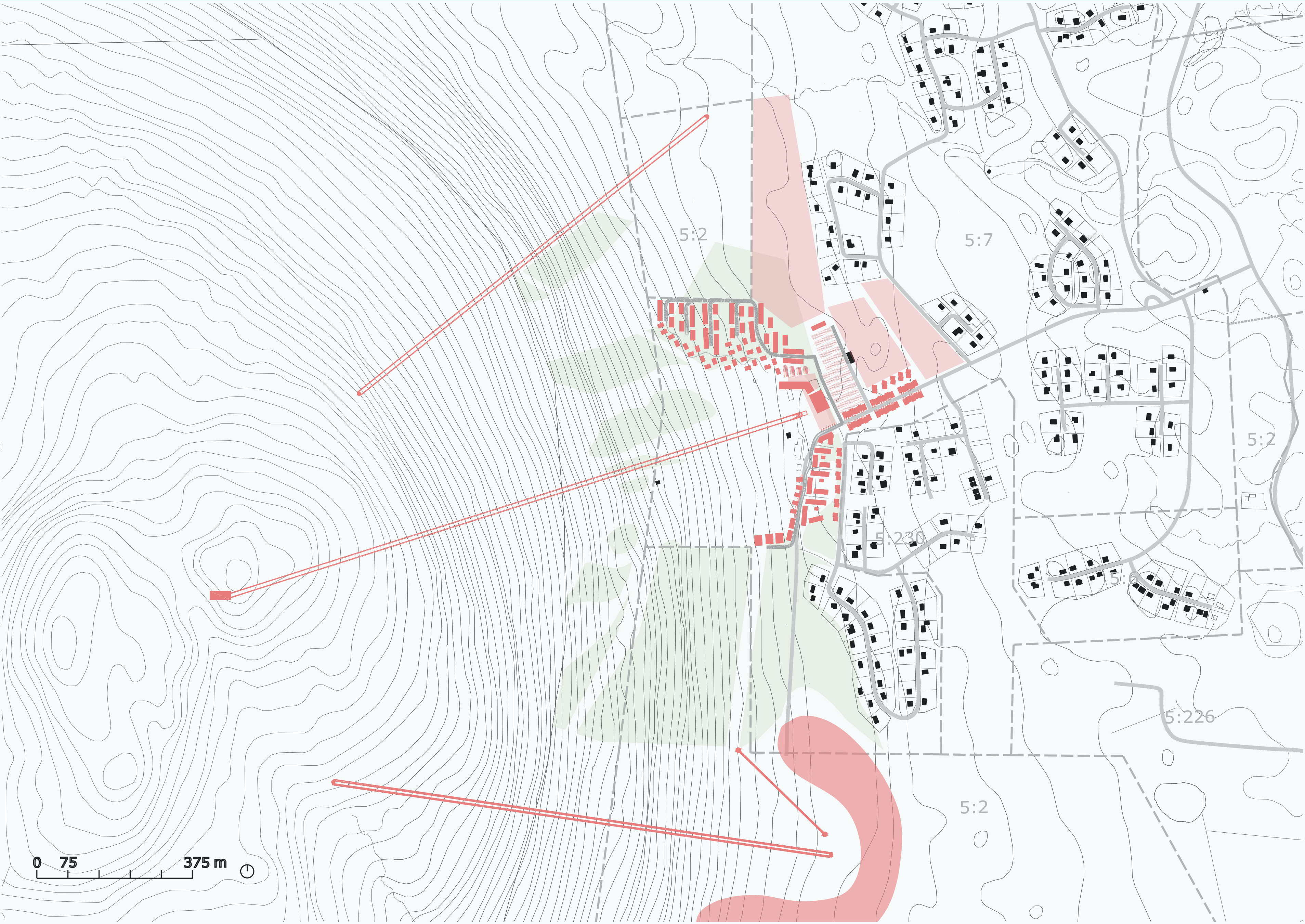


FJÄTERVÅLEN UTVECKLING

Fullt utbyggt område med tyngdpunkt i centrum.



NY UTVECKLING



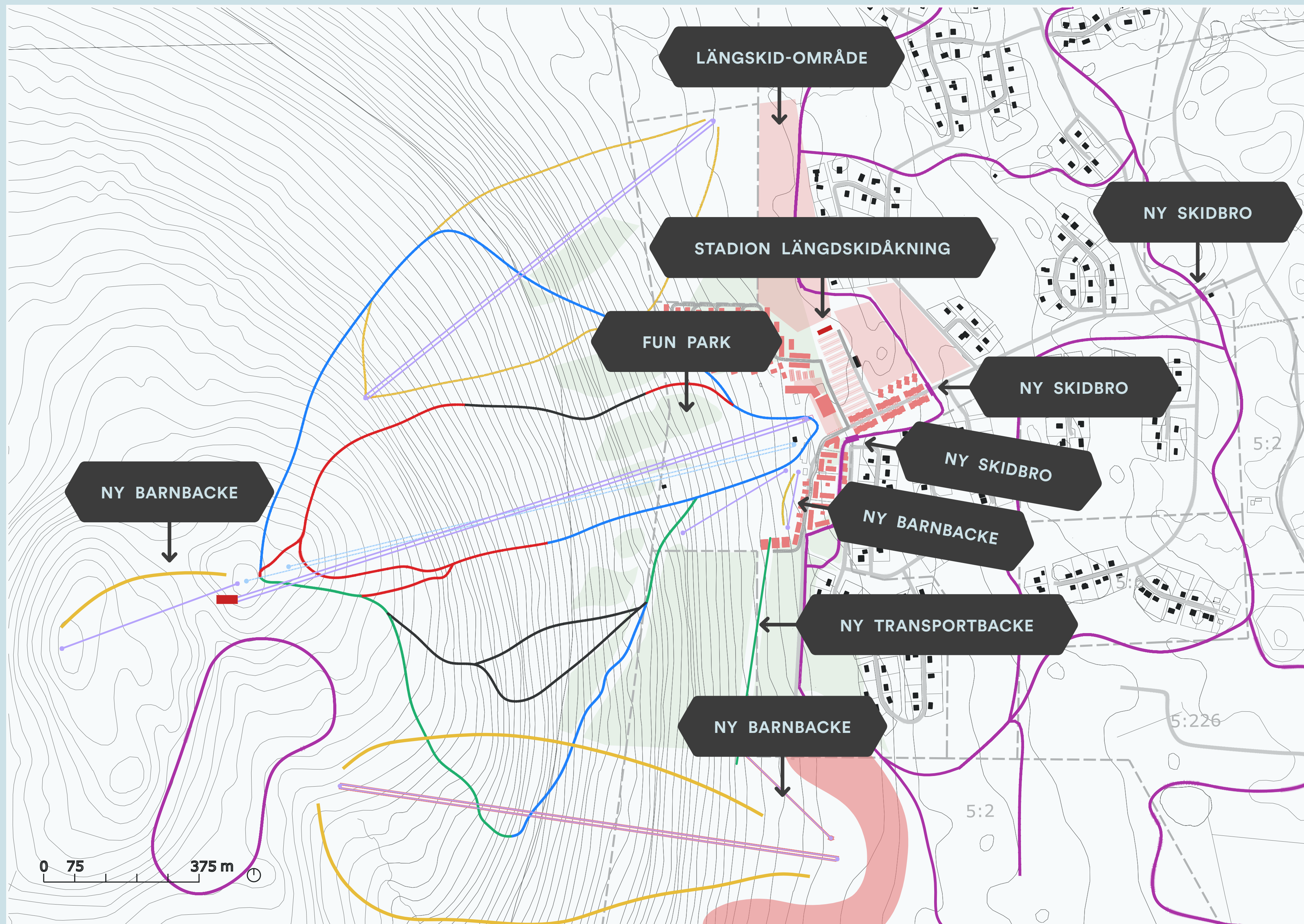


FJÄTERVÅLEN SKIDUTVECKLING

Fjätervålen stärks som skiddestination genom att utveckla bra förutsättningar för motionär och elit, gammal som ung. Befintligt längdskidsystem byggs ut för att skapa variation och ge ett flertal möjligheter till träning och rekreation, i både dalgång och på toppen av berget. Säsongsförlängande åtgärder med upplevelsen i centrum är nyckeln.

Skidbroar gör det möjligt att integrera längdskidåkningen i centrum vilket då knyter ihop utförsåkning och längdskidåkning till utvecklingen av centrum.

Utförsåkningen utvecklas med tillkommande liftar som gör det möjligt att uppleva en större del av berget, både i norr och söder. Att tillskapa en sittlift från den nya centrumpunkten är första steget som även gör det möjligt att aktivera berget sommartid.

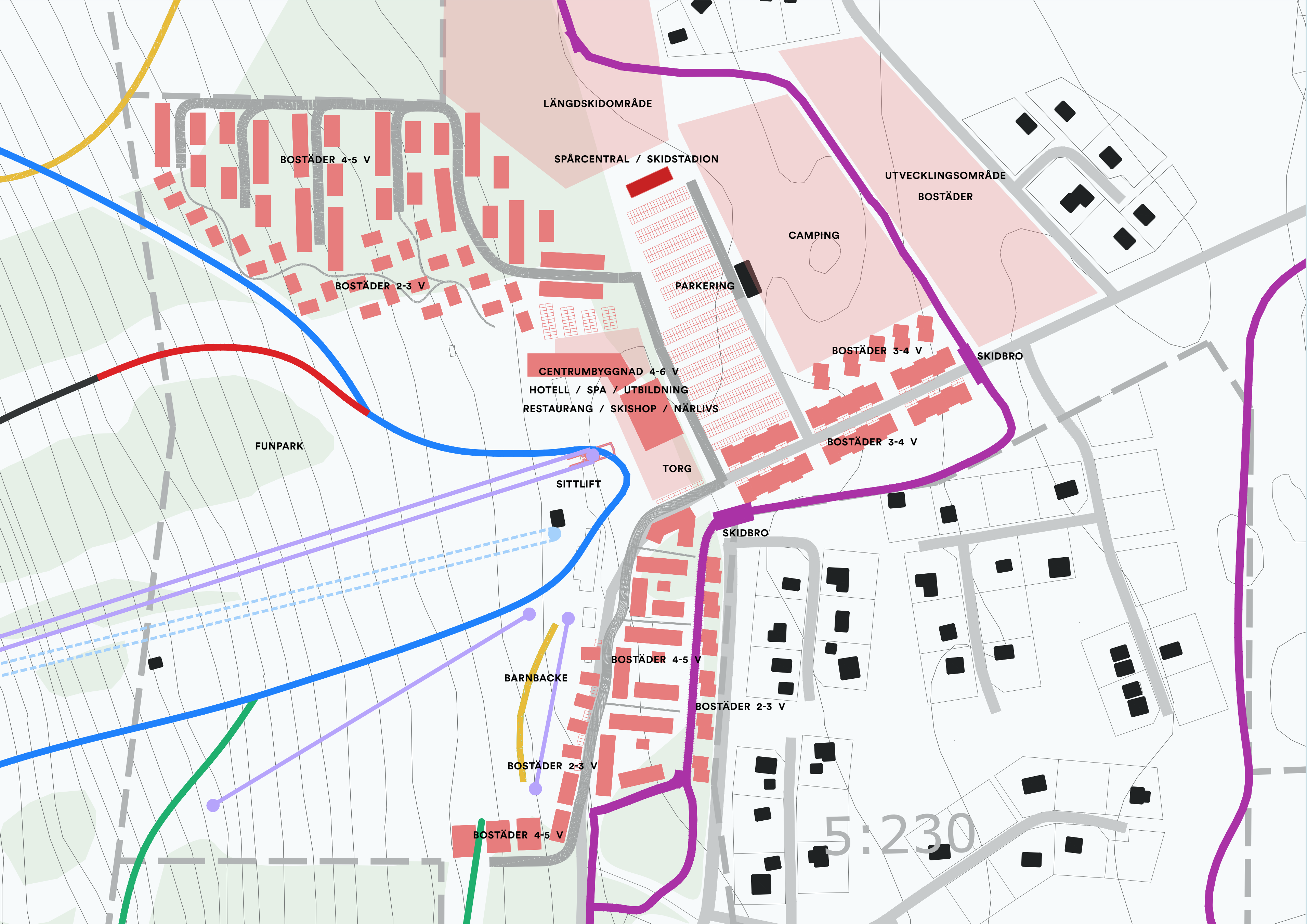


 LÅNGDSKIDSPÅR

 NY PIST



FJÄTERVÅLEN BYUTVECKLING





FJÄTERVÅLEN UTVECKLING



LÄNGDSKIDSPÅR



NY PIST

